



ソウェルほっと



発行/福利厚生センター東京 (東京都社会福祉協議会・共済担当) Tel.03-5283-6898 Fax03-5283-6997

会員交流事業 2024年度 募集企画一覧



実施予定月

募集月	企画内容	実施予定月
4月募集	●ザ・プリンスパークタワー東京「寿司 濱芝」ランチ	6~8月
	●東京ドーム巨人戦 (練習見学付き)	6~7月
	●初夏のさくらんぼ狩りバスツアー	6月
5月募集	●劇団四季「オペラ座の怪人」「ライオンキング」	7月
	●リアル恐竜ショー「恐竜パーク」	7~8月
	●ムーラン・ルージュ!ザ・ミュージカル	6~8月
	●麒麟ビール工場見学&buffet&クルージングツアー	7~9月
6月募集	●ホテルランチbuffet	8~10月
	●東京のカバ (水陸両用バス) & buffet	8~10月
	●あしかがフラワーパーク&ガトーフェスタハラダ工場見学バスツアー	8~10月
7月募集	●大相撲観戦 (九月場所)	9月
	●ディズニー・オン・クラシック 2024	9月
	●秋の鉄板焼きセレクトプラン	9~11月
	●親子で楽しむ檜原村アドベンチャーツアー	9月
	●多摩の自然を楽しむリフレッシュツアー	10~11月
8月募集	●劇団四季「ゴースト&レディ」「アラジン」	10月
	●宝塚歌劇団	10~12月
	●和食セレクトホテルランチ	10~12月
	●スペースXで行く日光日帰りツアー	10~11月
	●横須賀軍港クルーズ&記念艦三笠見学	10~12月
	●セグウェイで横浜巡り&buffet	10~12月
9月募集	●お台場&スカイツリー屋形船ディナークルーズ	11~1月
	●よみうりランド満喫1DAY	11~1月
10月募集	●歌舞伎鑑賞	12月
	●ホテルアフタヌーンティー	12~2月
	●築地・豊洲市場見学&海鮮ランチ	12~2月
	●老神温泉りんご風呂&カニづくしバスツアー	12月
11月募集	●大相撲観戦 (一月場所)	1月
	●ブロードウェイミュージカル「SIX」	1~2月



会員同士や家族との交流・リフレッシュにご利用ください♪

- ◆ 企画内容等が変更・延期・中止となる場合があります。最新の情報はソウェルクラブ東京 WEB サイトにてご案内します。
- ◆ 各企画の募集案内は、毎月1日発行の「ソウェルほっと」に掲載するとともに、WEB サイトにアップします。募集内容の詳細は、WEB サイトでご確認ください。

会員交流事業 募集開始のお知らせ

ソウェルクラブからの補助により、本来の価格の半額程度でお楽しみいただけます

4月3日(水) 募集開始(予定)

◆◆◆ ザ・プリンスパークタワー東京「寿司 濱芝」ランチ ◆◆◆

- ◇日程：6月1日(土)～8月31日(土)の中から好きな日程をえらんで予約(除外日あり)
- ◇営業時間：11:30～15:00(L.O. 14:30) *ミールクーポン形式
- ◇メニュー：お寿司のランチコース
- ◇参加費：大人 **4,400** 円 小人 **1,500** 円
- ◇募集人員：200名 *1会員4名まで。会員とご家族のみ。



申込期限 4月25日(木) 23:59まで

4月5日(金) 募集開始(予定)

◆◆◆ 東京ドーム巨人戦(練習見学付き) ◆◆◆ \通常チケットよりお得です/

◇全5日程 <練習風景見学、OB解説、ジャイアンツグッズ、プロ野球選手名鑑付き>

	日程	対戦相手	座席
①	6月9日(日) 集合10時 試合開始14時	オリックス・バファローズ	指定A席
②	6月22日(土) 集合14時 試合開始18時	東京ヤクルトスワローズ	指定A席
③	6月30日(日) 集合10時 試合開始14時	広島東洋カープ	指定A席
④	7月13日(土) 集合10時 試合開始14時	横浜DeNAベイスターズ	指定A席
⑤	7月15日(月・祝) 集合10時 試合開始14時	阪神タイガース	指定A席

◇参加費：おひとり **4,000** 円

◇募集人員：各日30名 合計150名 *1会員4名まで。会員とご家族。

申込期限 4月29日(月・祝) 23:59まで



がんばれ!

◆◆◆ 参加のお申込みはパソコン・スマートフォンから ◆◆◆

<ソウェルクラブ東京 WEB サイト>

～東社協 WEB サイトのリニューアルにともない4月1日より URL が変わりました!～

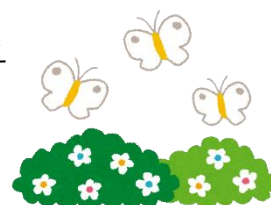
<https://www.tcsw.tvac.or.jp/fukurikosei/index.html>

ソウェルクラブ東京

検索

⇒募集中の会員交流事業の中からご希望の企画にお申し込みください。
お申し込みの際はソウェルクラブ会員番号の入力が必要となります。

- ◆ 当選後のキャンセルや人数変更、権利譲渡はできません。内容をご確認のうえご応募ください。
- ◆ 入金された参加費は返金できませんのでご了承ください。
- ◆ ソウェルクラブ東京 WEB サイトにて最新情報のご確認をお願いいたします。



会員交流事業 募集開始のお知らせ

ソウェルクラブからの補助により、本来の価格の半額程度でお楽しみいただけます

4月12日(金) 募集開始(予定)

◆◇◆ 初夏のさくらんぼ狩りバスツアー ◆◇◆

<丸の内発着コース>

◇日程：①6月15日(土) ②6月23日(日)

◇行程：8:00 丸の内 集合・受付・バス出発

～「河口湖自然生活館」にてさくらんぼ狩り食べ放題

～「ハイランドリゾートホテル&スパ」にてランチバイキング

～「富士大石テラス」にてハーブ鑑賞

18:00(予定) 丸の内 到着・解散

<多摩地域発着コース>

◇日程：③6月22日(土)

◇行程：8:00 立川 集合・受付・バス出発

8:40 八王子 立ち寄り(乗車可)

～「河口湖自然生活館」にてさくらんぼ狩り食べ放題

～「ハイランドリゾートホテル&スパ」にてランチバイキング

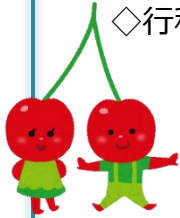
～「富士大石テラス」にてハーブ鑑賞

18:00(予定) 八王子 立ち寄り(降車可) ～ 立川 到着・解散

◇参加費：大人 **7,000** 円 / 小学生 **6,500** 円 / 幼児(3歳～6歳) **6,000** 円

◇募集人員：①②③各40名 合計120名 *1会員4名まで。会員とご家族。

申込期限 5月6日(月・祝) 23:59まで



多摩地域の会員の皆さま、是非、お申し込みください!!



事務局からのお知らせ

◆◇◆ 2024年度「福利厚生センター東京 利用案内」を発送しました

3月時点での会員名簿に基づき、会員数分の「福利厚生センター東京 利用案内」を各施設・団体あてに発送いたしました。事務ご担当者様よりお受け取りください。

◆◇◆ 2024年度「東京ディズニーリゾート®コーポレートプログラム利用券」の発送時期は6月上旬です

コーポレートプログラム利用券は2024年6月上旬に各事業あてに一括送付します。

◇利用期間：2024年6月1日～2025年2月28日

◇発行枚数：会員1名につき1,000円補助券を2枚ずつ

◇発送：2024年6月上旬予定 ※各施設・団体あてに一括送付となります。

◇詳細事項：コーポレートプログラムご利用者専用サイト(dcp.go2tdr.com)をご参照ください。

◇ご注意：譲渡・転売は禁止されています。本人以外の使用を確認次第、無効処理をします。

いかなる理由があっても再発行はいたしません。取扱いにはご注意ください。



4月号の『ソウェルほっと』は、カラー印刷したものをお届けしています。

次号からはFAX送信の場合は白黒となりますが、今回同様のカラー版(PDF)をソウェルクラブ東京のWEBサイトからダウンロードいただけます。

職場内での掲示やグループウェアを使った共有の際は、是非、そちらをご活用ください♪