

臨時職員（アルバイト）の募集

東京都社会福祉協議会福祉部では、臨時職員（アルバイト）を募集しています。
雇用条件は、下記のとおりです。

1 募集人員

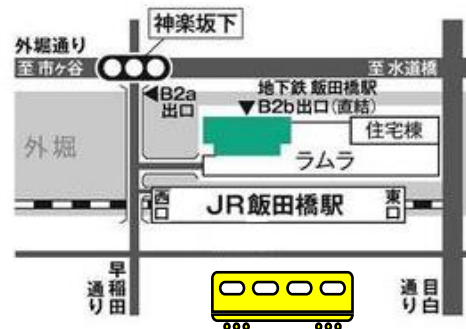
1名

2 採用年月日

令和8年6月1日
（勤務開始日については応相談）

3 勤務場所

東京都社会福祉協議会 福祉部
新宿区神楽河岸1-1 飯田橋セントラルプラザ5階
（JR、東京メトロ、都営大江戸線「飯田橋」駅 徒歩2分～5分）



4 職務内容

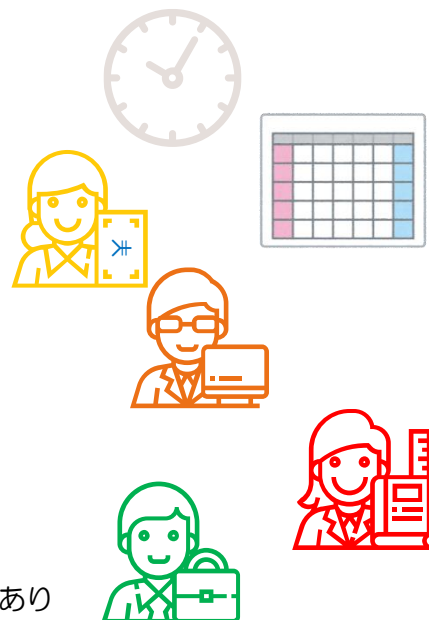
都内の福祉施設種別（高齢、障害、保育など）ごとの部会に関する業務補助（書類整理、資料発送業務、名簿作成、会場設営等）

5 応募条件

ワード・エクセル等のソフトを操作し、データ入力・資料作成が支障なく行えること。

6 勤務条件

勤務日数：月：12日（週3日程度）※応相談
勤務時間：9時～17時（休憩：12時～13時）
時間外勤務：なし
休日：土曜・日曜・祝日・年末年始
賃金：日額 9,800円
賃金締切日：毎月月末
賃金支払日：原則として翌月15日
通勤手当：あり（上限あり）
社会保険加入：法定どおり
有給休暇：6か月以上勤務の場合、規則により付与
賞与：規程に基づき支給される場合あり
雇用期間：2か月～6か月
（原則、採用時は2か月。最長3年間まで更新の可能性あり）



7 選考方法

まずは下記担当までご連絡ください。日程調整の上、面接を行います。面接時には履歴書をご持参ください。
※応募書類は返却いたしません。こちらで責任放棄します。
※応募の前に下記宛にご連絡をいただくようお願いいたします。



【連絡先】

東京都社会福祉協議会 福祉部
TEL 03-3268-7172（遠藤）