

お住まいの地域で、福祉のしごとを探してみませんか？

# 福祉のしごと

資格や経験のない方も  
お気軽にどうぞ！

江戸川区



相談・面接会

主にホームヘルパー・介護スタッフなどを中心とした、福祉に関する求人を予定しています。雇用形態は正職員・非常勤・パートなどがあります。

参加無料

服装自由

入退場自由

履歴書不要★

36法人参加予定

★履歴書は原則不要ですが、面接を希望する場合はご持参ください。  
雇用保険受給中の方は「雇用保険受給資格者証」をお持ちください。

令和元年

日時

10月5日(土)  
10:00~14:00

受付開始 9:45 受付終了 13:30

会場

タワーホール船堀  
2階 瑞雲・平安 (江戸川区船堀4-1-1)

入門ガイダンス

10:00~10:30

「福祉の仕事は初めて」という無資格・未経験の方向けに、東京都福祉人材センターによる入門ガイダンスを開催します。

相談・面接会

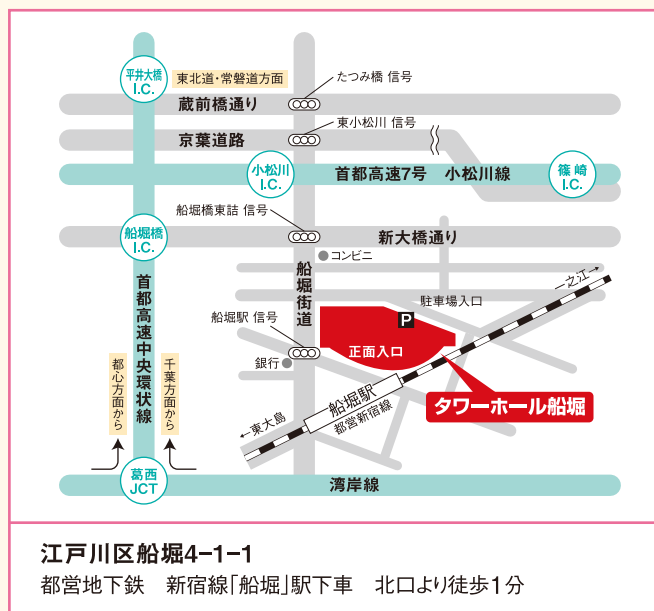
10:30~14:00

入門ガイダンス終了後、相談・面接会を開始します。参加法人の採用担当者とお話できます。仕事に関する疑問や質問など直接、伺うことができます。施設・事業所を見学してみたいという方も是非、ご相談ください。

相談コーナー

10:30~14:00

福祉の資格のことや、福祉の仕事に関する総合的な相談をお受けします。



江戸川区船堀4-1-1  
都営地下鉄 新宿線「船堀」駅下車 北口より徒歩1分

公共交通機関でお越しください



東京都福祉人材センター  
フクシロウ

【主催】社会福祉法人 江戸川区社会福祉協議会 / 江戸川区熟年者福祉施設連絡会  
社会福祉法人 東京都社会福祉協議会 東京都福祉人材センター / ハローワーク木場

【後援】江戸川区

問合せ先 江戸川区社会福祉協議会 ☎03-5662-5557

求人概要は、東京都福祉人材センターおよびハローワーク木場のホームページで約2週間前から公開いたします。

求人票はハローワークで随時公開いたします。

求人票に関する問い合わせ【ハローワーク木場】03-3643-8605

フクシロウ 🔍 検索

ハローワーク木場 🔍 検索

# 江戸川区 福祉のしごと 相談・面接会 36法人が参加予定です!

社会福祉法人 東京清音会	社会福祉法人 東京栄和会	株式会社ラックコーポレーション
社会福祉法人 厚生会	社会福祉法人 江寿会	特定非営利活動法人 自立生活センターSTEPえどがわ
社会福祉法人 東京優貴会	社会福祉法人 ウエルス東京	Body Pioneer株式会社
社会福祉法人 三幸福社会	社会福祉法人 光照園	特定非営利活動法人 くらしの助け合いの会しあわせ
社会福祉法人 わとなーる	合同会社Astellaz	SOMPOケア株式会社
社会福祉法人 春和会	日本フォームサービス株式会社	有限会社大千
社会福祉法人 江東園	有限会社しんみケアセンター	株式会社ニチイ学館錦糸町支店
社会福祉法人 白秋会	社会福祉法人すこやか福祉会	株式会社ケアレジデンス
社会福祉法人 江戸川豊生会	ELITE株式会社	株式会社愛誠会
社会福祉法人 瑞光会	株式会社トーリツ	株式会社ソラスト
社会福祉法人 健修会	有限会社アイ介護サービス	アースサポート株式会社
社会福祉法人 協和会	スターツケアサービス株式会社	株式会社みなみ

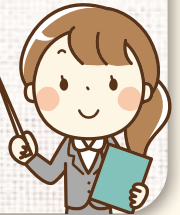
## 福祉のしごと 相談・面接会

「自宅に近いところで仕事をしたい」「福祉のしごとに関心がある」という方に福祉の仕事への理解を広げ、就職につなげる場として都内各地で「相談・面接会」を開催します。

●会場や求人は人材センターホームページでご確認ください。

開催日程	【杉並区・青梅市】10月19日(土)	【足立区】10月23日(水)
	【中央区】10月31日(木)	【三鷹市】11月16日(土)

迷っている方や  
初めての方も  
お気軽に  
ご参加下さい!



その他の地域でも開催予定です。詳細は決まり次第人材センターホームページでお知らせいたします。

## 東京都福祉人材センターのご案内

東京都福祉人材センターでは、都内の福祉分野で働きたい方(求職者)と人材を求める事業所(求人事業所)を結びつける無料職業紹介事業を中心として、様々な事業を展開しています。

福祉の仕事への就職を希望される方には、相談員がご本人の希望に沿った仕事を一緒に探します。

また、就職支援セミナー、職場体験などの各種事業も行っています。

◎詳しい事業の内容については、ホームページをご覧ください。

東京都福祉人材センターに関する情報や最新のセミナー・イベント等をチェック!



ご自宅のパソコン・スマホから、福祉分野の求人情報を検索!

求人情報サイト「福祉のお仕事」



### 東京都福祉人材センター(飯田橋)

〒102-0072 東京都千代田区飯田橋3-10-3  
東京しごとセンター7階  
TEL:03-5211-2860 FAX:03-5211-1494  
【開所時間】9:00~20:00(土曜日は17:00まで)  
【休業日】日曜日・祝日・年末年始(12/29~1/3)



### 多摩支所(立川)

〒190-0012 東京都立川市曙町2-34-13  
オリンピック第3ビル7階  
TEL:042-595-8422 FAX:042-595-8432  
【開所時間】9:00~17:00  
【休業日】土曜日・日曜日・祝日・年末年始(12/29~1/3)

