



見て聞いて学べる 福祉現場 体感見学 ツアー

in 中野区

一度に複数の施設
を見学できる！



無資格・未経験者
～大歓迎～



高齢/障害分野 編

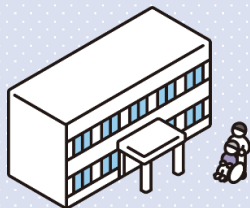
令和6年

8/29 (木)

〈午前の部〉10:00～12:00

〈午後の部〉13:30～15:30

参加無料 各回定員 10名



東京総合保健福祉センター

江古田の森

■見学先(予定)

高齢:特別養護老人ホーム、デイサービス 他
障害:施設入所支援、短期入所 他

■アクセス

〒165-0022 東京都中野区江古田 3-14-19
・都営大江戸線 新江古田駅 A2出口 徒歩10分
・関東バス 中27系統 中野駅北口1乗車 江古田の森下車

<HP>



江古田の森ってどんなところ？

江古田の森は、中野区立江古田の森公園の一面にあり、四季折々の自然を身近に感じられるロケーションの施設で、高齢者向けサービスと障害者向けサービスが同一建物の中にある大規模複合施設です。入所、通所、訪問など14の事業所があり、様々な事業所を見学することができます！福祉の仕事について興味がある方、是非一度見学してみませんか？

〈スケジュール(予定)〉

午前の部	午後の部
09:50	13:20 現地集合
10:00	13:30 挨拶・自己紹介
10:05	13:35 ガイダンス (20分)
10:25	13:55 施設見学 (60分)
11:25	14:55 職員との交流 質疑応答 (25分)
11:50	15:20 人材センター事業案内 アンケート記入
12:00	15:30 現地解散

〈申込み方法〉

申込開始: **7/12(金)の正午**
こちらの専用フォームから
お申込みください→→→

〈申込フォーム〉



※原則、申込みフォームからの申込みとなります。
申込みフォームからの申請が難しい方は、下記問い合わせまでご連絡ください。

※申込み後、参加が確定された方には、開催日の約1週間前に参加決定通知を郵送いたします。

※**申込締切:8/15(木)**
定員になり次第、受付は終了となります。



フクシロウ
東京都福祉人材センター
イメージキャラクター

〈注意事項〉

□このツアーの主な対象者は、福祉分野での就職を考えている方、福祉の資格がないまたは取得中の方、福祉の仕事が未経験の方などです。福祉の仕事の経験がある方もご参加いただけますが、無資格・未経験者が優先となる場合がございます。

□参加当日は、マスクの着用を必須とします。また、体調により参加をお断りする場合がございます。

□駐車場等をご用意しておりませんので、現地までは公共交通機関をご利用ください。

□**申込み期限前に定員を超える申込みがあった場合、本見学ツアーに参加したことがない方を優先的に受け付けます。**

〈HP〉



〈問い合わせ先〉

社会福祉法人東京都社会福祉協議会 東京都福祉人材センター人材情報室
〒102-0072 東京都千代田区飯田橋 3-10-3 東京しごとセンター7階 TEL:03-5211-2860