

福祉のしごと

中野区



ハピネスなかの

相談・面接会

中野区内の福祉施設・事業所(障害・高齢)で働ける求人があります!!
フルタイム、パートタイムなど雇用スタイルも様々です(資格や経験のない方も働ける職種あり)。

《求人例:介護職員、看護師、相談員、送迎ドライバーほか》

参加無料

服装自由

入退場自由

履歴書不要

※雇用保険受給中の方は「雇用保険受給資格者証」をお持ちください。
※履歴書は原則不要ですが、面接を希望する場合はご持参ください。

日時

令和元年

9月27日(金)

受付開始
12:30

13:00~16:00

受付終了
15:30

会場

中野区産業振興センター
3階フロア (中野区中野2-13-14)

相談・面接会

採用担当者とお話できます。仕事に関する疑問や質問など直接伺うことができます。

参加事業所PR等

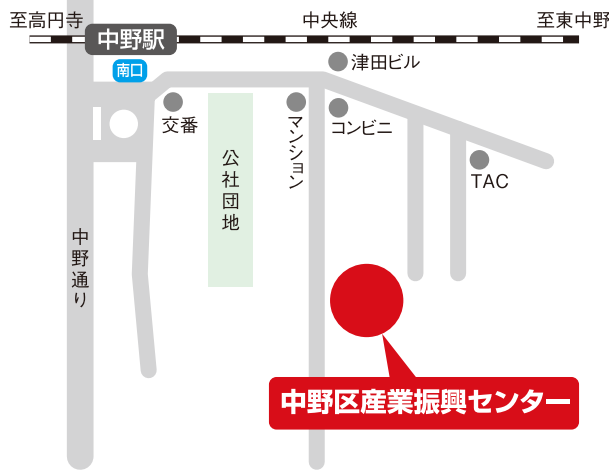
13時から参加事業所のPRと介護の現場の職員による介護の仕事の説明会を開催します。どんな仕事なのか現場の声を聞くことができます。

相談コーナー

福祉の資格のことや、福祉のしごとに関する総合的な相談をお受けします。
無資格・未経験の方もお気軽にご相談ください。

資料コーナー

出展事業所等に関するパンフレットをご覧ください。



中野区中野2-13-14

◎JR中央線・東京メトロ東西線「中野」駅下車 南口より徒歩5分

公共交通機関でお越しください

【主催】社会福祉法人 中野区社会福祉協議会 / 中野区
社会福祉法人 東京都社会福祉協議会 東京都福祉人材センター

【共催】ハローワーク新宿

問合せ先 中野区社会福祉協議会 ☎03-5380-0751

求人概要は、東京都福祉人材センターのホームページで約2週間前から公開いたします。
<https://www.tcsw.tvac.or.jp/jinzai/>

フクシロウ

検索

ハローワーク新宿

検索



東京都福祉人材センターキャラクター
フクシロウ

福祉のしごと 相談・面接会 31法人が出展します!

下記法人は予定です。一部変更となる場合もありますので、予めご了承ください。
 確定した出展法人・求人概要は9月上旬に東京都福祉人材センターのホームページに公開します。

| 法人名 | 事業所名 | 分野 |
|--------------------|---|----|
| 社会福祉社会法人中野あいこ会 | 中部すこやか福祉センター障害者相談支援事業所、杉の子遊生、大和荘、あいらく中野坂上の家、上高田の家、ヘルパーステーションあいらく、法人本部 | 障害 |
| 社会福祉法人武蔵野療園 | ハピネスホームひなぎくの丘、武蔵野療園病院、かみさぎホームしらさぎ桜苑 | 高齢 |
| 社会福祉法人愛児の家 | 愛児の家 | 児童 |
| 社会福祉法人浄風園 | 特別養護老人ホーム浄風園、江古田ホームヘルパーステーション | 高齢 |
| 社会福祉法人キングス・ガーデン東京 | 東中野キングス・ガーデン | 高齢 |
| 社会福祉法人中野区福祉サービス事業団 | 特別養護老人ホームしらさぎホーム・小淀ホーム | 高齢 |
| 社会福祉法人南東北福祉事業団 | 東京総合保健福祉センター江古田の森(老人保健施設・特別養護老人ホーム・デイサービスセンター・ケアハウス) | 高齢 |
| 社会福祉法人ケアネット | 特別養護老人ホームやよいほうむ・おたきほうむ、デイサービスセンターやよいほうむ、小規模多機能千代田會館 | 高齢 |
| 社会福祉法人東京コロニー | コロニー中野、えはらハイツ、トコロ生活支援センター、もみじやま短期入所 | 障害 |
| 特定非営利活動法人なかのドリーム | 訪問介護なべ、放課後デイサービスおでんくらぶ | 障害 |
| 特定非営利活動法人ピクニックケア | アロハデイサービス・アキモト、NPOピクニックケア | 高齢 |
| 特定非営利活動法人中野ふくし倶楽部 | あおぞら在宅介護支援サービス | 高齢 |
| 特定非営利法人わかみやクラブ | 中野区放課後デイサービスセンターみずいろ、北部すこやか障害者相談支援事業所 | 障害 |
| NPO法人リトルポケット | 南部すこやか障害者相談支援事業所 | 障害 |
| 合同会社てくてく | アトリエすむち | 障害 |
| 松野株式会社 | 介護ステーションほけっと | 高齢 |

| 法人名 | 事業所名 | 分野 |
|----------------------|--------------------------------------|----|
| 株式会社太平洋シルバーサービス | シルバーシティ哲学堂 | 高齢 |
| 株式会社フリップ | 放課後等デイサービスフリップ | 障害 |
| HIM株式会社 | 居宅介護支援事業所みらいず | 高齢 |
| 一般社団法人日本運動療育協会 | スパークハウス中野 | 障害 |
| 株式会社エムイーネット | あすなる訪問看護ステーション鷺宮 | 高齢 |
| 株式会社ハート介護サービス | ハート介護サービス中野 | 高齢 |
| 東京海上日動ベターライフサービス株式会社 | みずたま介護ステーション鷺ノ宮(中野) | 高齢 |
| ハッピーテラス株式会社 | ハッピーテラス中野教室 | 障害 |
| 株式会社いきいきらいふ | いきいきらいふSPA中野新橋 | 高齢 |
| 株式会社ニチイ学館新宿支店 | ニチイケアセンター東中野・中野本町グループホーム・中野デイサービス・野方 | 高齢 |
| 株式会社日本エルダリーケアサービス | おおきなき野方 | 高齢 |
| 日本リック株式会社 | 日本リックケアステーション中野南事業所・中野北事業所 | 高齢 |
| アースサポート株式会社 | アースサポート中野中央・新井薬師・鷺ノ宮 | 高齢 |
| 株式会社ファインケア | ファインケアステーション中野 | 高齢 |
| 生活協同組合コープみらい | コープみらい中野介護センター | 高齢 |

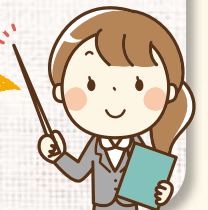
福祉のしごと 相談・面接会

「自宅に近いところで仕事をしたい」「福祉のしごとに関心がある」という方に福祉の仕事への理解を広げ、就職につなげる場として都内各地で「相談・面接会」を開催します。

●会場や求人は人材センターホームページでご確認ください。

| 開催日程 | 【西東京市】 | 【稲城市】 | 【北区・羽村市】 |
|------|----------|------------|----------|
| | 9月19日(木) | 9月20日(金) | 9月27日(金) |
| | 【日野市】 | 【江戸川区・町田市】 | |
| | 10月4日(金) | 10月5日(土) | |

迷っている方や
初めての方も
お気軽に
ご参加下さい!



その他の地域でも開催予定です。詳細は決まり次第、人材センターホームページでお知らせいたします。

東京都福祉人材センターのご案内

東京都福祉人材センターでは、都内の福祉分野で働きたい方(求職者)と人材をを求める事業所(求人事業所)を結びつける無料職業紹介事業を中心として、様々な事業を展開しています。

福祉の仕事への就職を希望される方には、相談員がご本人の希望に沿った仕事を一緒に探します。

また、就職支援セミナー、職場体験などの各種事業も行っています。

◎詳しい事業の内容については、ホームページをご覧ください。

東京都福祉人材センターに関する情報や最新のセミナー・イベント等をチェック!

フクシロウ

検索



ご自宅のパソコン・スマホから、福祉分野の求人情報を検索!

求人情報サイト「福祉のお仕事」

福祉のお仕事

検索



東京都福祉人材センター(飯田橋)

〒102-0072 東京都千代田区飯田橋3-10-3
 東京しごとセンター7階
 TEL:03-5211-2860 FAX:03-5211-1494
 【開所時間】9:00~20:00(土曜日は17:00まで)
 【休業日】日曜日・祝日・年末年始(12/29~1/3)



多摩支所(立川)

〒190-0012 東京都立川市曙町2-34-13
 オリピック第3ビル7階
 TEL:042-595-8422 FAX:042-595-8432
 【開所時間】9:00~17:00
 【休業日】土曜日・日曜日・祝日・年末年始(12/29~1/3)

