

大田区社会福祉協議会

大田区について

- 1947年 **大森区**と**蒲田区**が合併して誕生
- 面積：61.86km²（23区第1位）
- 人口：745,126人（23区第3位）
- 特徴

閑静な住宅地もあれば、にぎやかな商業エリアもあり、臨海部には工場や物流施設が集積しているなど、多様な地域性を有していることから、

「東京の縮図のようなまち」と言われています。

特別出張所エリア図（概ねのエリアを示したものです）



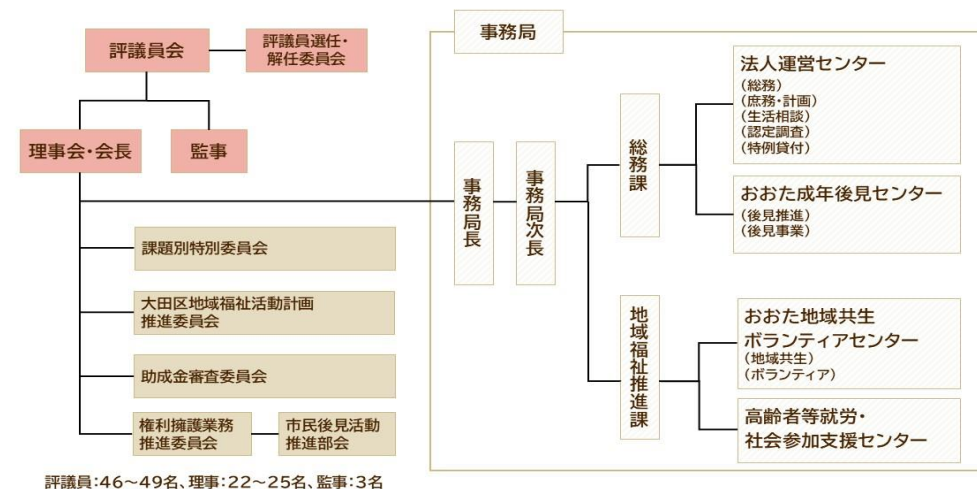
大田区社会福祉協議会について

大田区社会福祉協議会

- 昭和58年6月に設立
- アクセス：蒲田駅西口から徒歩5分
- 職員数：89名(令和7年11月現在)

公式キャラクターは「あいちゃん」

- ♥ 平成3年生まれ
- ♥ 区内の中学生を対象にデザインを募集
1,306点の中から決定しました



あいちゃん

大田区社協ショートムービーを作成しました！



ショートムービー（R5.7.5公開）

「誰かのために 何かができる」

～大田区社会福祉協議会の取り組み～

地域共生社会の実現に向けて、
「支える側」「支えられる側」
の考え方ではなく、社会とのつ
ながりや地域づくりへの参加を
考えるきっかけとなることを目
指してショートムービーを作成
しました。

ぜひご覧ください。

