



北区

愛称は
北社協!

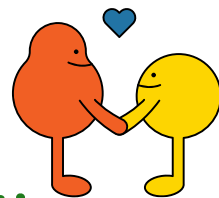
社会福祉協議会

についてご紹介!

北社協マスコットキャラクター アイちゃん

北社協の取り組み3選！

ささえあいの輪を広げる活動



局長の早川です。北社協では、職員の心と体の健康を一番にして、地域の福祉の充実に取り組んでいます！

1

地域福祉係



地域福祉係ではCSWの活動に力を入れています。現在区内には3地区の拠点が置かれ、地域のみなさまとの交流を深めています。

区内には、高齢者向けのサロンや、外国籍（バングラデシュ）の方の居場所を作るなど、精力的に活動をしています。



“まずは社協へ”
そんな地域の何でも屋

生活困窮者自立支援係

2

くらしとしごと相談センターでは、生活に困っている方の相談にのっております。

また、通常の相談業務に加えて、海洋プラスチック等を利用したグッズ作りができる居場所「マリンプルー」を立ち上げました。ここで、相談者の主体的な活動を支援しています。



3

権利擁護センターあんしん北

権利擁護センターでは、成年後見制度などのご相談・申立のサポートなどを行っています。

独自の後見人名簿に基づいた後見人探しや、区内の住民に向け各種講座の開催に力を入れています。毎年開催する「老い支度講座」では、100名以上の方が参加をしています。



これからも
「誰もが安心して暮らせるまちづくり」を目指して



頑張ります！

