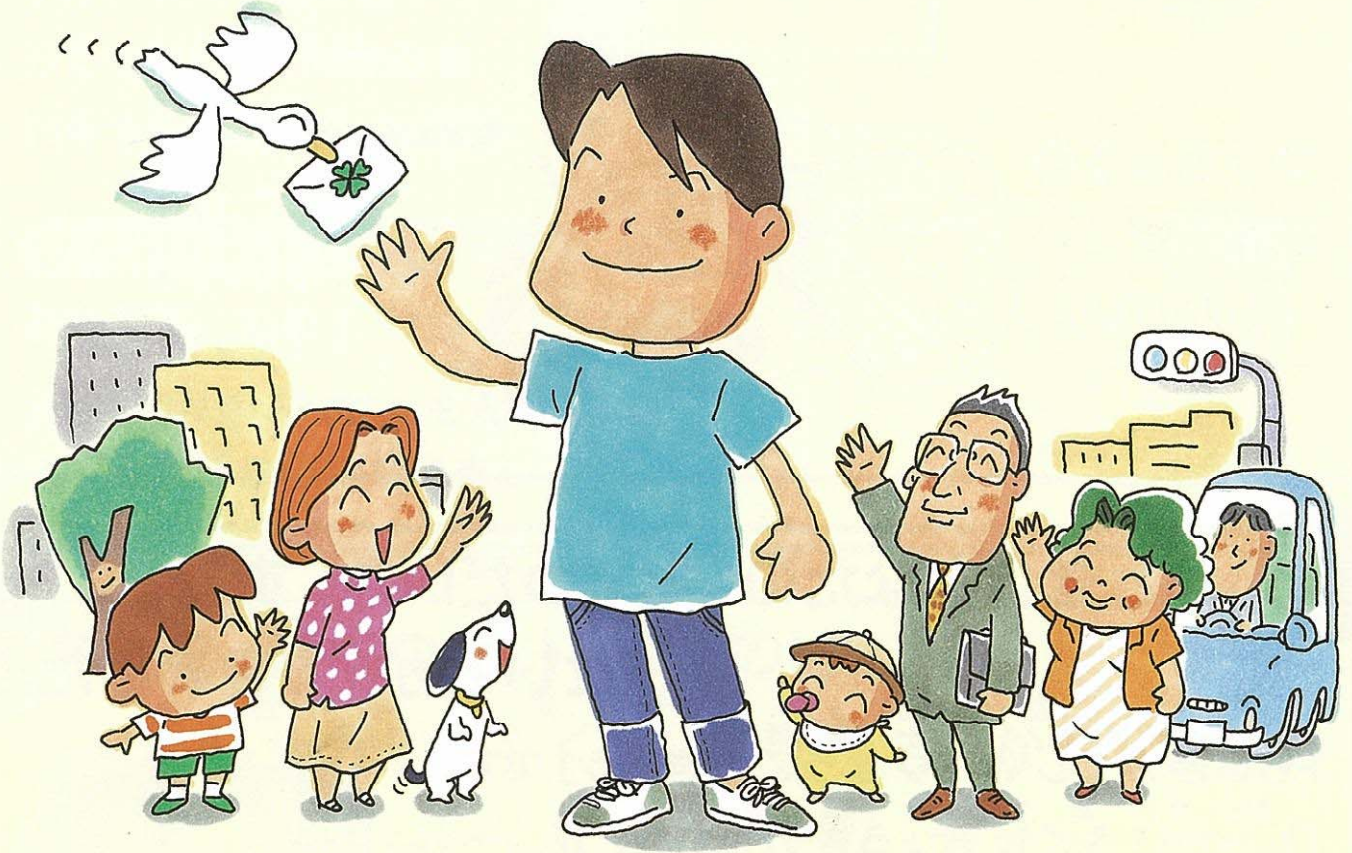


ちいき ふくし けんり ようご じぎょう

地域福祉権利擁護事業

ふくしの サービスの つかいかたや
おかねの かんりの おてつだいを します。



社会福祉法人 東京都社会福祉協議会
しゃかいふくしほうじんとうきょうとしゃかいふくしきょうぎかい

こんなことで、こまっていますか？

ふくしの
サービスを
りよう

したいけれど…



たとえば さぎょうしょに
いきたいけれど
りよう てつづきが
わからない。
ふくしの サービスの
りようりょうの
はらいかたが、
わからない。

おかねの
やりとりに
じしんがない。



たとえば ねんきんの ふりこみを、
かくにんしたい。
すいどうや ガスの
りようきを
はらいたい。

つうちょうの
かんりが
しんぱい。



たとえば ゆうびんきょく や、
ぎんこうの
つうちょうを
あずかって
もらいたい。

そんなとき、あなたの おてつだいを する せいどが できました。

地域福祉権利擁護事業
「ちいき ふくし けんり ようごじぎょう」です。
社会福祉協議会
「しゃがい ふくし きょうぎ かい」などが、
あなたのおてつだいをします。



そうだんは、むりょう です。

あなたの まちの「しゃかい ふくし きょうぎ かい」などに
きがるに そうだん してください。

かかりの ひと (せんもんいん)

が、そうだんに のります。

あなたが こまっている ことは
どんなことか そうだんに のります。
そして、

どんな おてつだいが できるか
せつめい します。

りょう したいと おもったら、
「けいやくしょ」という かたちで
おてつだいの なかみを
やくそく します。



よくわからないときは…

あわてて、きめる ひつようは ありません。

かかりの ひと (せんもんいん) に
よくわかるまで、ききましょう。



あなたを おてつだい するのは、

しゃかい ふくし きょうぎ かい などの
せいかつ しえん いん です。



せいかつ しえん いんは、しんらい できる ひとです。
ひみつを まもります。あんしんして たのんで ください。

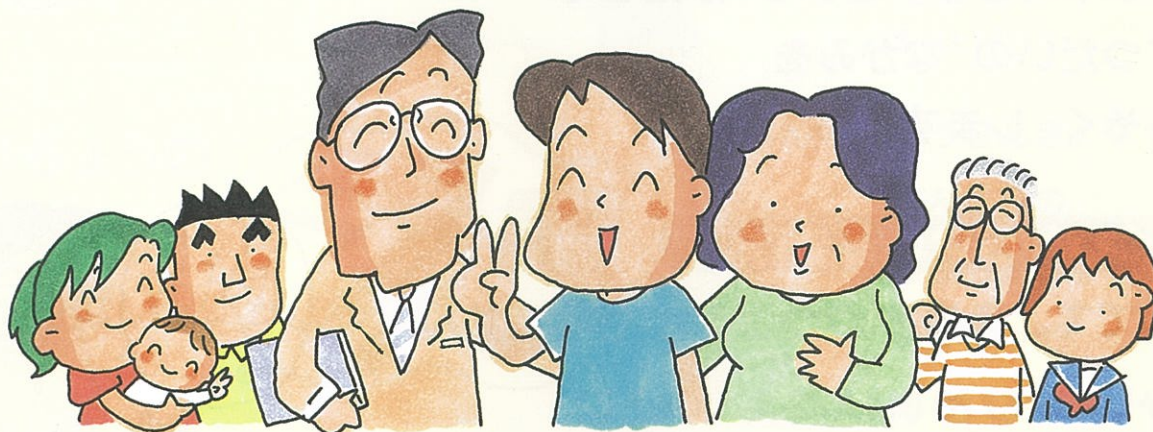
おてつだいを たのむと おかねが かかります。

やくそくした おてつだいには、
おかねが かかります。

おてつだいの りょうの りょうきは、
1かい 1じかん 1500えん からです。

おてつだいの ないようや
じかんで かわります。

おかねが いくら かかるかは、
かか^専りのひと (せんもんいん) が
おしえて くれます。



そうだんは きがるに れんらくを ください。

そうだんする ところ