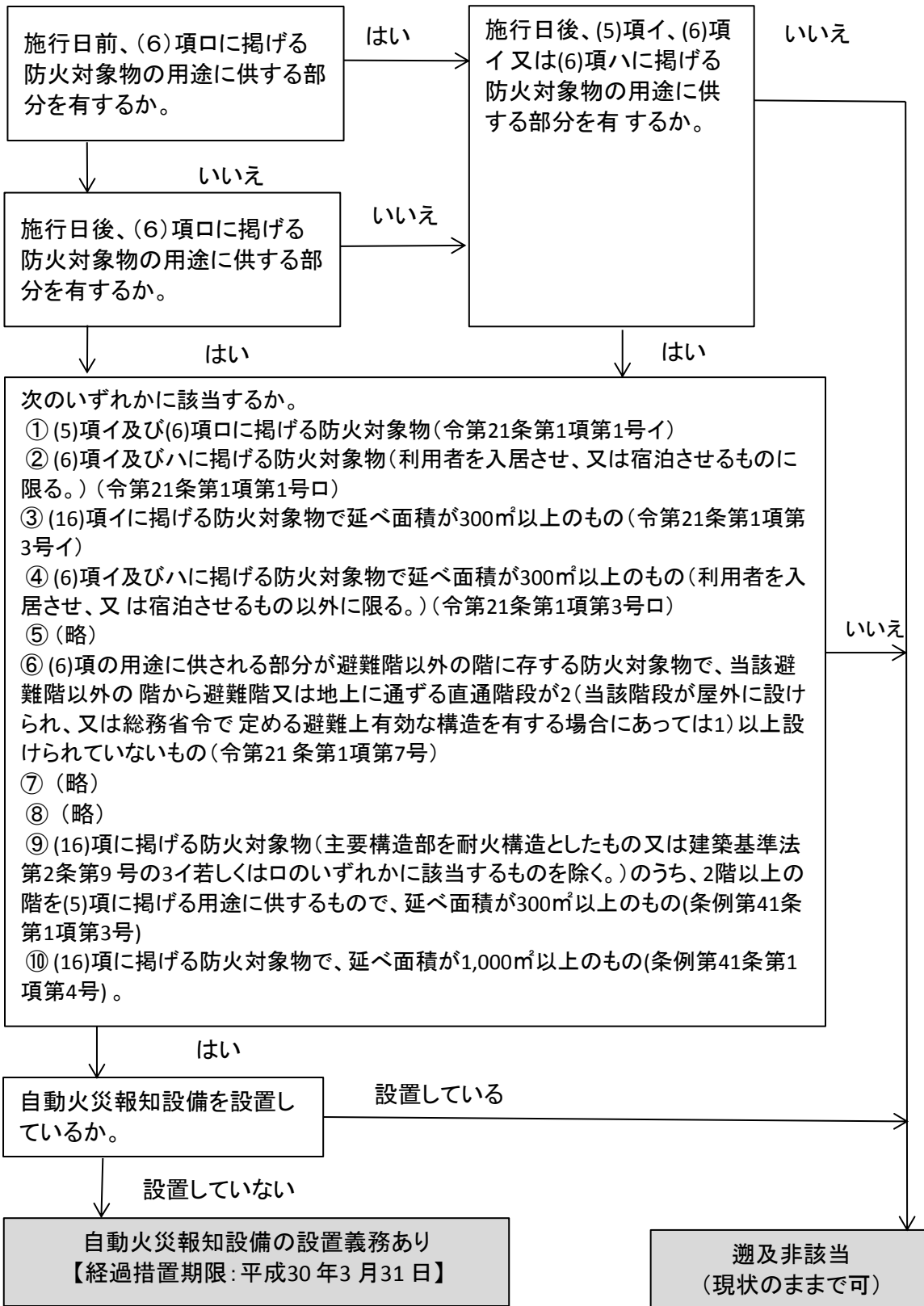


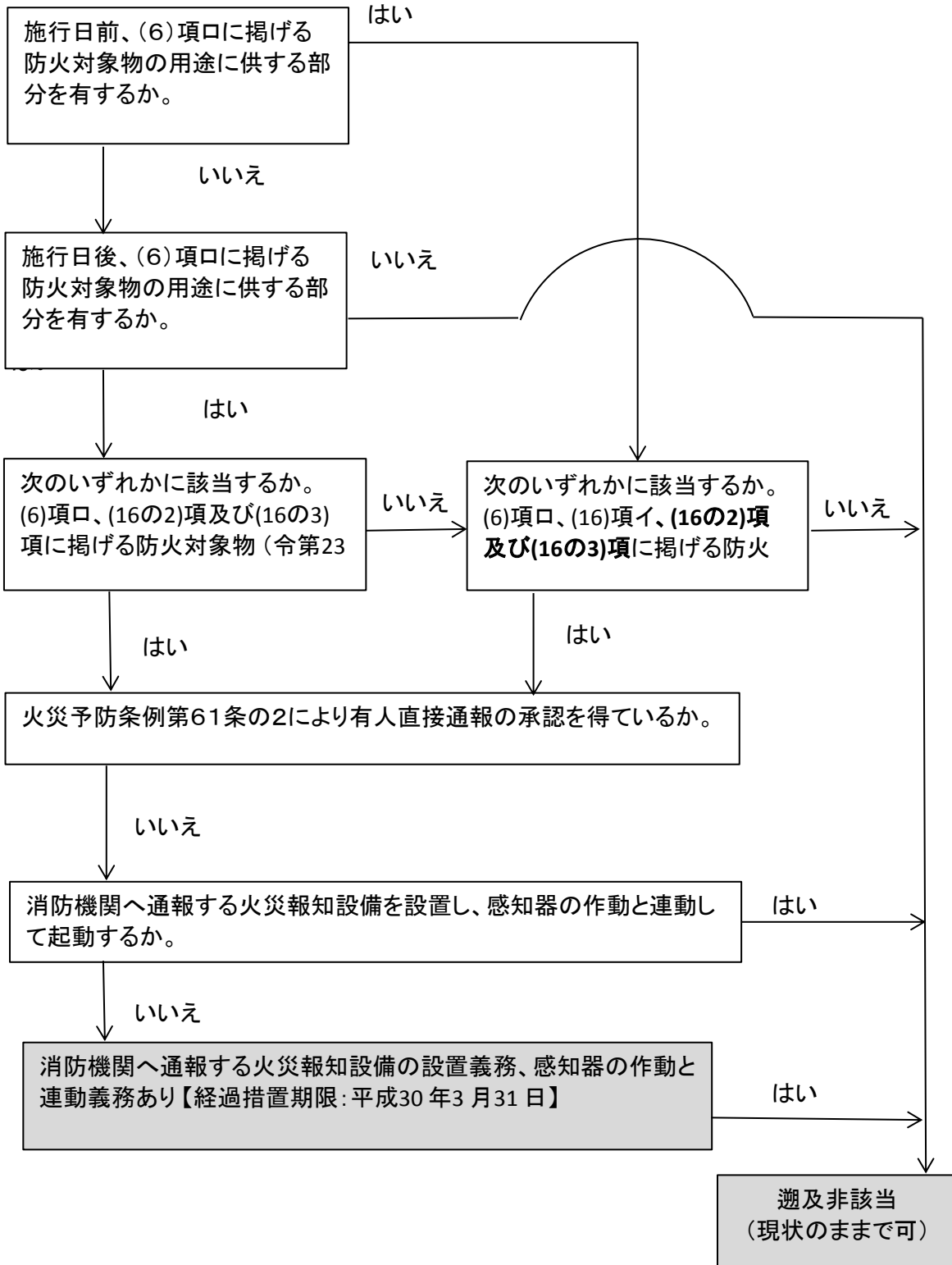
自動火災報知設備の遡及対象物特定フロー(抄)

【スタート】* 施行日(平成27年4月1日)



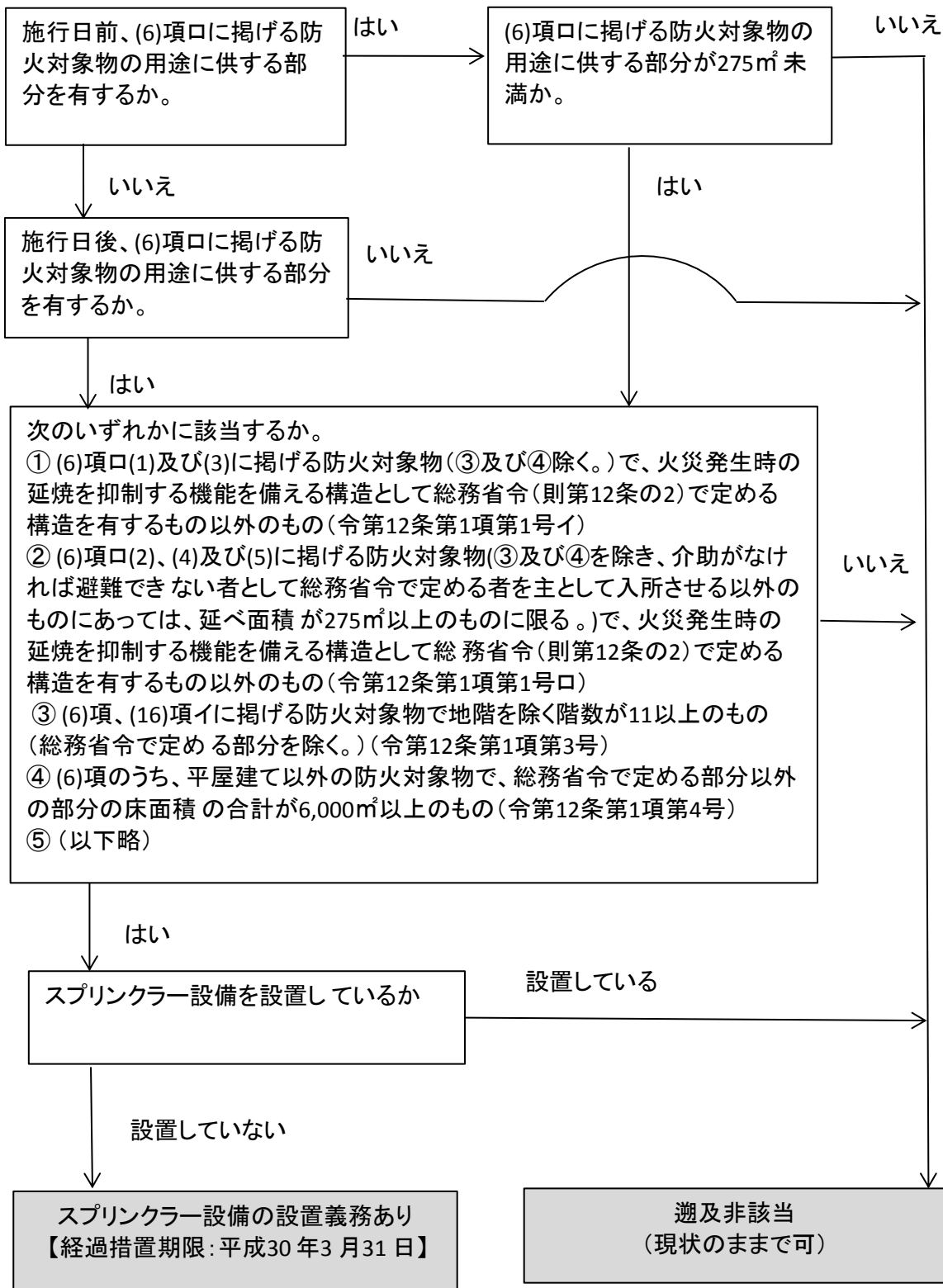
消防機関へ通報する火災報知設備の遡及対象物特定フロー(抄)

【スタート】



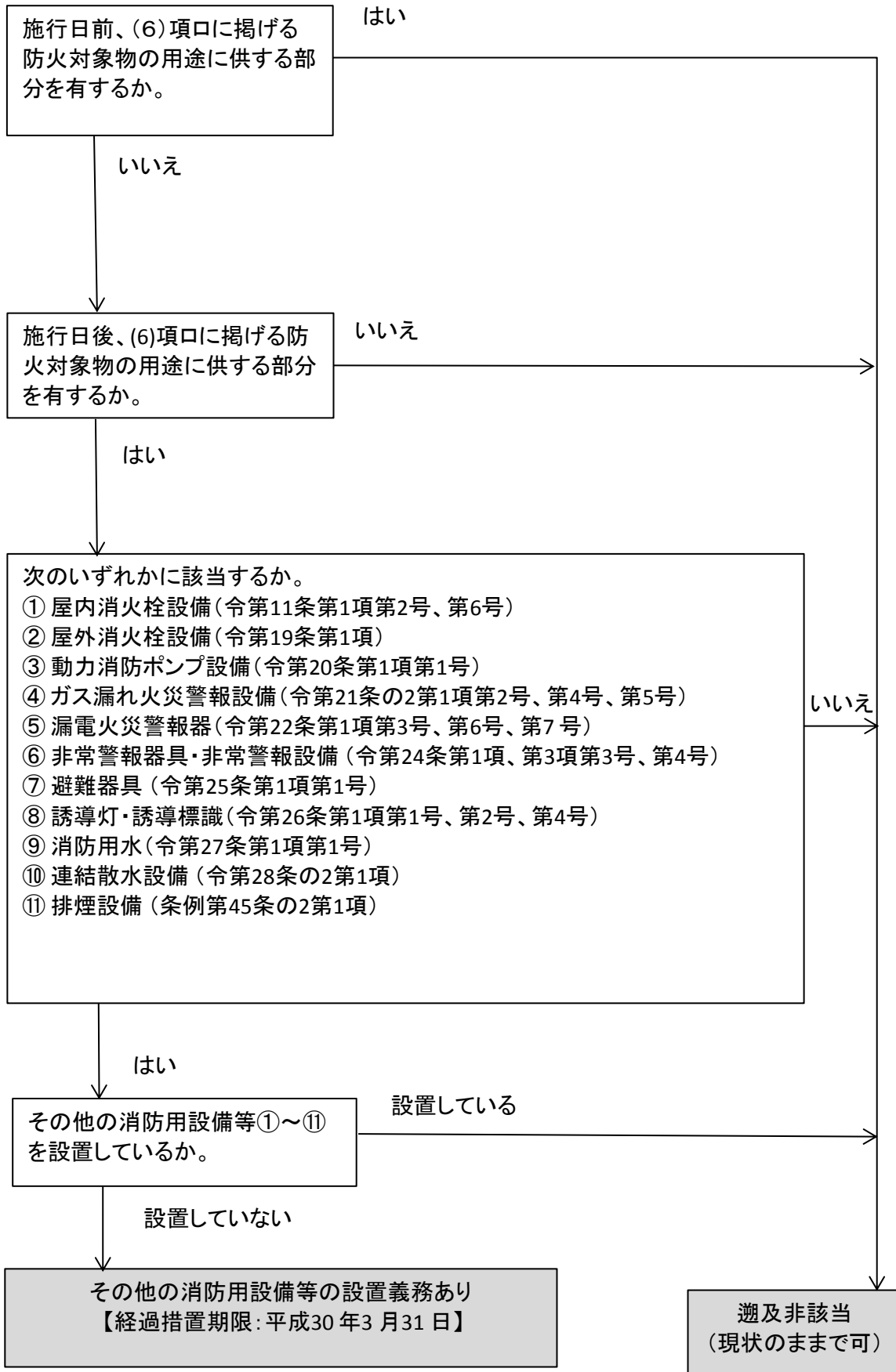
スプリンクラー設備の遡及対象物特定フロー(抄)

【スタート】



その他の消防用設備等の遡及対象物特定フロー

【スタート】



防火管理者の選任等の遡及対象物特定フロー(抄)

【スタート】

